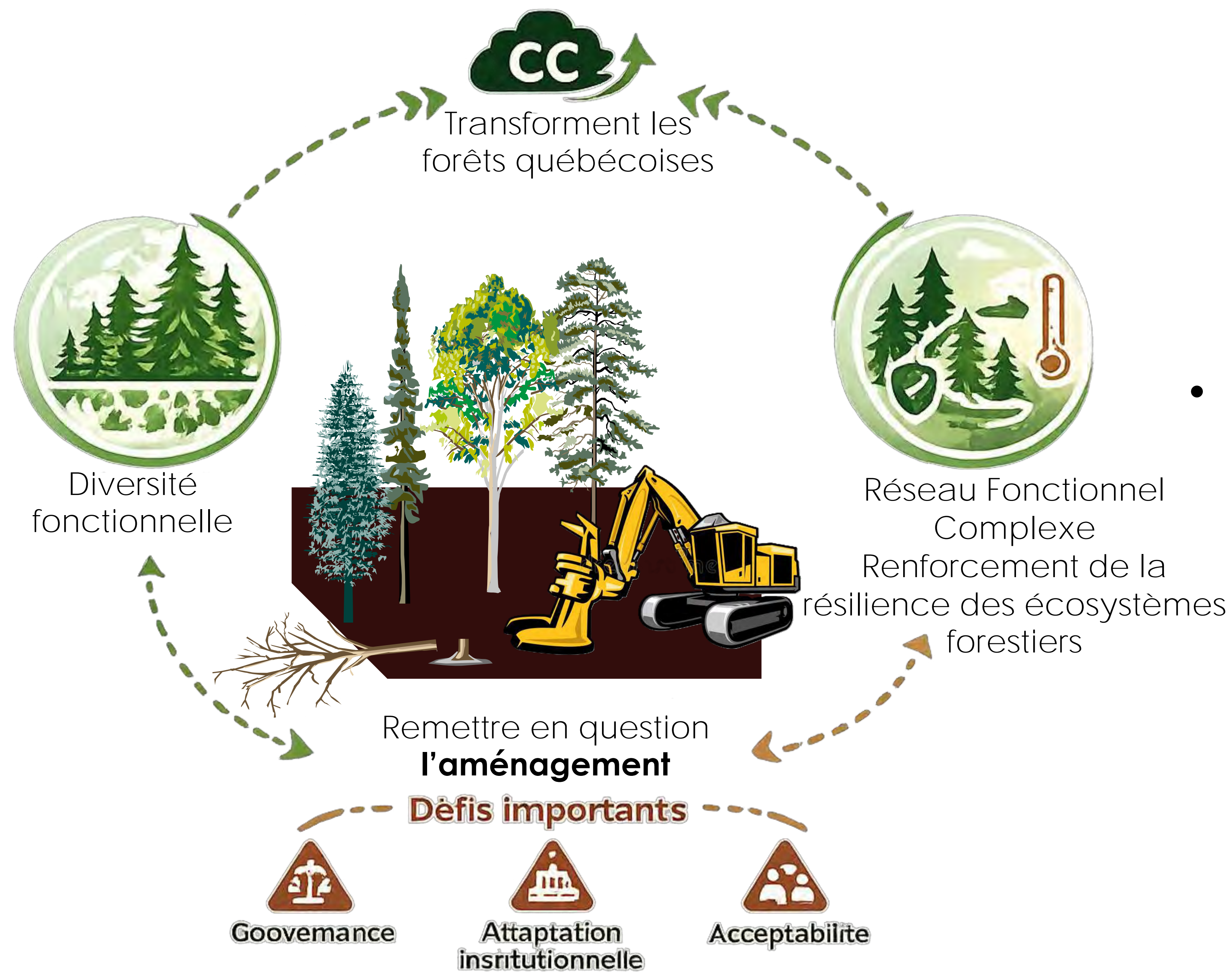


Comment intégrer la diversité fonctionnelle dans la gouvernance forestière pour adapter les forêts québécoises aux changements climatiques ?

Dieu Merci Domboli ; Olivier Villemare-Côté & Jean-François Bissonnette
 Projet Diverse, Département de Géographie, Université Laval, Québec, Canada

1 Contexte



2 Objectifs

- Identifier les freins et leviers institutionnels à l'intégration des approches adaptives en foresterie au Québec.
- Comprendre les perceptions et les résistances entourant la diversité fonctionnelle et les RFC.
- Explorer les conditions nécessaires à une gouvernance forestière plus adaptative et résiliente.

3 Méthodes

Analyse documentaire et institutionnelle



Entretien semi-dirigés



Groupes de discussion



4 Résultats attendus



Comprendre les tensions climatiques



Identifier les verrous institutionnels



Favoriser l'intégration adaptative

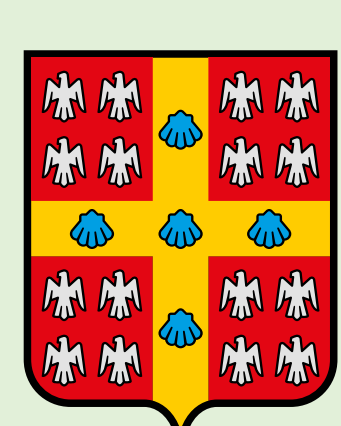
Renforcer la gouvernance collaborative

5 Contributions



Contribuer aux débats sur la gouvernance adaptative des systems forestiers.

- Renforcer l'intégration des sciences sociales dans les politiques d'adaptation forestière.
- Soutenir le développement de stratégies forestières plus résilientes face aux CC.



UNIVERSITÉ
LAVAL



DIVERSE



URGENCESE

cef
Centre d'étude de la forêt

