

Petit à petit, l'oiseau fera-t-il son nid?

Situation des oiseaux champêtres au parc national des Îles-deBoucherville (PNIB)

Catherine Morneau-Lépine^{1,2}, Daniel Kneeshaw^{1,2}, Marc-André Villard³

1. Centre d'Étude de la Forêt (CEF), 2. Université du Québec à Montréal (UQAM), 3. Société des établissements de plein-air du Québec (SÉPAQ)

Portrait des oiseaux champêtres au Québec (1700-1900)



● Avant 1700 ● 1700 ● 1800 ● 1940 ● 1970-2022

Québec majoritairement forestier

Perturbations
↓
prairies naturelles

Chasse (autochtones)
↓
prairies éphémères (brûlage orienté)

Arrivée des Européens

Déforestation = ↑ milieux ouverts = ↑ oiseaux champêtres

maïs
↓ perturbations naturelles
↓ prairies éphémères

Création de prairies de substitution :

- prairies de fauche
- pâturages

Les oiseaux champêtres dépendent de l'intervention humaine

Changement des pratiques agricoles :

- mécanisation accrue
- conversion des cultures (cultures variées → monocultures)

Prairies de substitution
↓ disponibilité
↓ qualité

Entre 1970 et 2022 : Déclin de près de 75% des effectifs de population d'oiseaux champêtres

86 % pour le Goglu des prés (*Dolichonyx oryzivorus*)



Parc national des îles-de-Boucherville (PNIB)

Choix de gestion = un des seuls parcs qui préserve des grands milieux ouverts.

Diminution d'espèces champêtres au parc bien que présentes dans les sites à proximité.

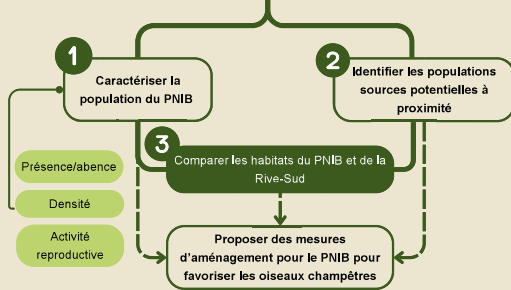
Quoi faire?

Plan d'aménagement du PNIB (2022)



Objectifs

Évaluer le statut des oiseaux champêtres du PNIB



Espèce focale : Le Goglu des prés (*Dolichonyx oryzivorus*)



Méthodologie

Inventaires des populations de goglus dans le PNIB

Détection d'activité reproductive dans un rayon de 20 km

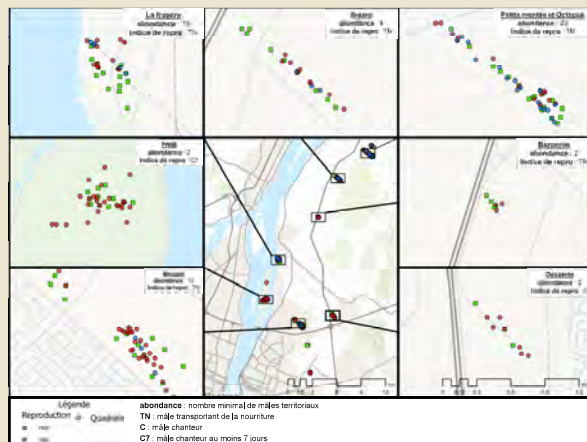
PNIB

Comparaison de la végétation

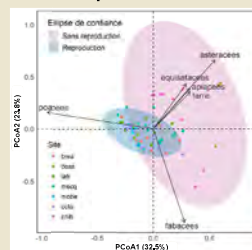
Rive-Sud de Montréal

Carte des sites échantillonnés (2025)

1. Abondance et activité reproductive des goglus



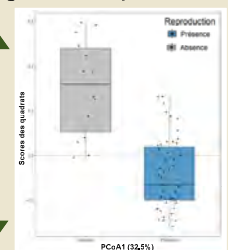
2. Ordination (PCoA) de la végétation selon la reproduction et le site.



Plantes à fleurs et feuilles plus larges. présence de sol nu.

Poacées (plantes herbacées étroites de longueur variée).

3. Association entre végétation et reproduction



Conclusion

- Relation entre la reproduction du goglu et le gradient de composition végétale
- Suivi d'inventaire d'oiseaux 2026 → Quantifier la reproduction
- Recommandations pour le parc

